

DESEMPEÑO AMBIENTAL

BOSLAN INGENIERIA Y CONSULTORIA, S.A.

ENERO 2020

SISTEMA INTEGRADO DE GESTIÓN (SIG)

Las directrices de Boslan Ingeniería y Consultoría, S.A. en materia medioambiental se plasman en nuestra **Política Integrada de Calidad, Medio Ambiente, Seguridad y Salud y Seguridad de la Información**, y son aprobadas por la Dirección bajo un firme compromiso de protección del medio ambiente y de cumplimiento de los requisitos legislativos.

Reflejo de ellos es la implantación de un **Sistema Integrado de Gestión de la Calidad, Medio Ambiente, Seguridad y Salud Laboral y Seguridad de la Información (SIG)**, certificado por AENOR y conforme a los requisitos de las normas **UNE EN ISO 9001, UNE EN ISO 14001, OSHAS 18001 y UNE-ISO/IEC 27001** y cuyo objetivo es garantizar el respeto al medio ambiente en todas nuestras áreas de trabajo, cumpliendo con los **requisitos legales** y reflejando un claro enfoque a la **mejora continua**.

Atendiendo al compromiso de Boslan de integración de las consideraciones ambientales en todos los trabajos y de control de los efectos ambientales producidos por nuestra actividad, contamos con un **Procedimiento de Identificación y Evaluación de Aspectos Ambientales** de aplicación a todas las actividades contempladas en el Sistema y que son susceptibles de generar uno o varios impactos en el medio ambiente.

EVALUACIÓN DE NUESTRO DESEMPEÑO AMBIENTAL EN 2019

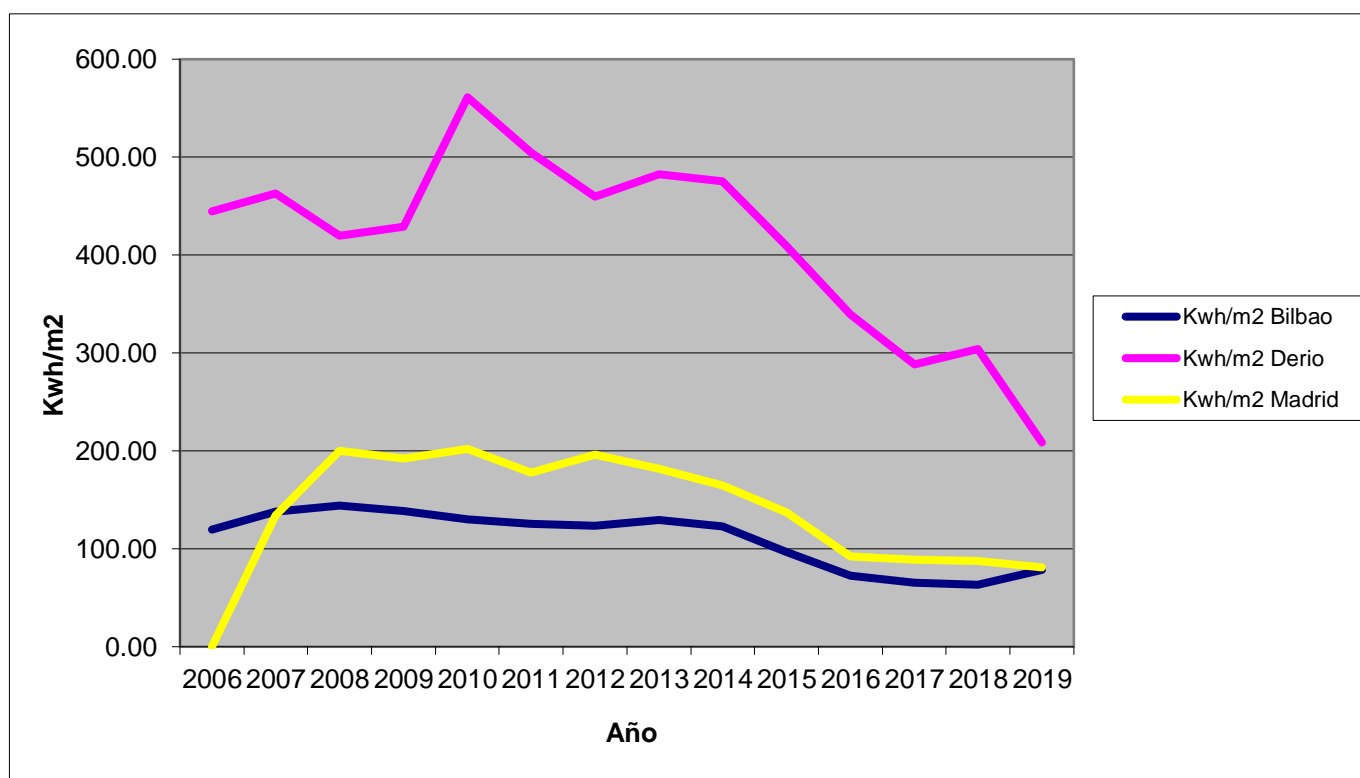
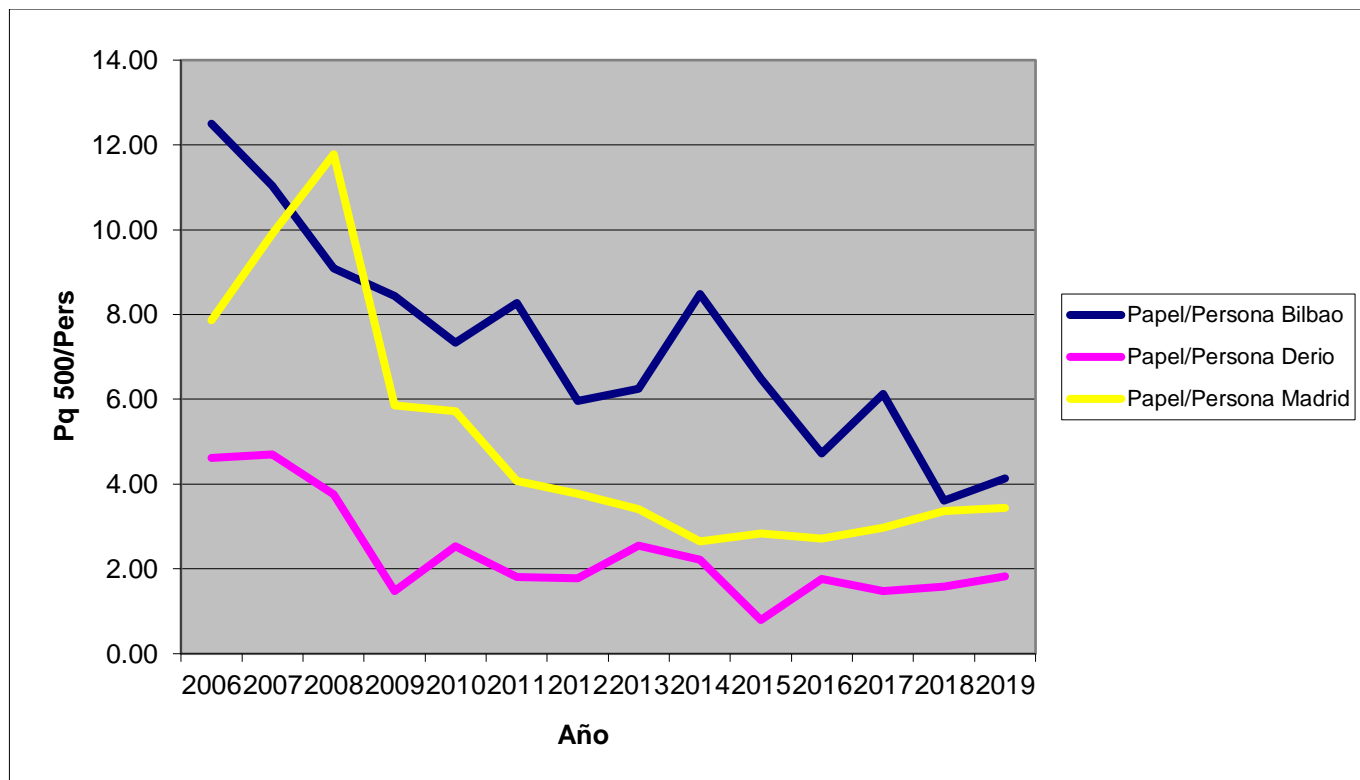
Boslan realiza anualmente una evaluación de los aspectos ambientales de nuestros centros de trabajo, de su resultado obtenemos los **aspectos ambientales significativos**.

Consumo de papel y energía:

Boslan cuenta con buenas prácticas ambientales, informadas a todos sus trabajadores, destinadas a un uso responsable del material y los equipos, y enfocadas a reducir el consumo de papel y de electricidad (derivada de nuestros sistemas de climatización, aparatos eléctricos y electrónicos e iluminación).

Hay consumos mínimos en los que nos es difícil influir, como el de papel ligado a los requerimientos de nuestros proyectos y el consumo energético que tiene que ver con la iluminación de los espacios, el empleo de los ordenadores, las impresoras, calefactores, etc.

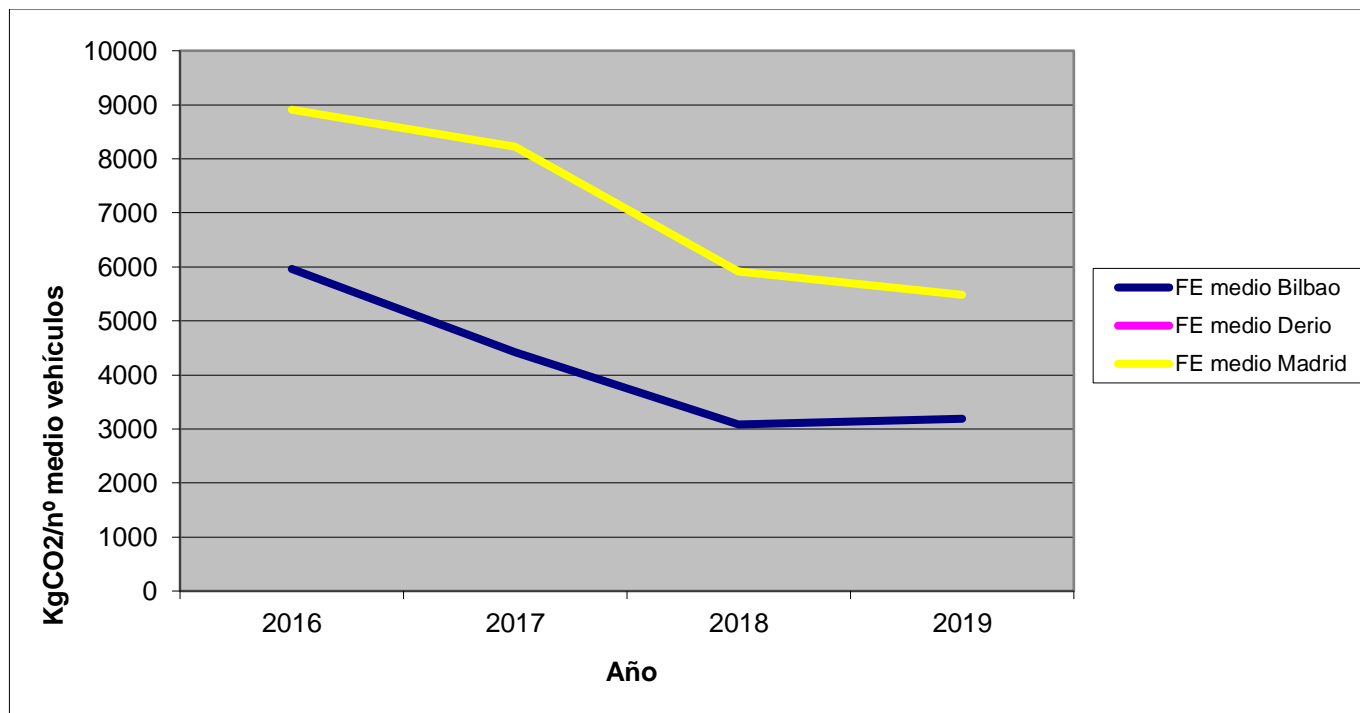
Boslan apuesta por generar el menor impacto ambiental y reducir su consumo energético por lo que hemos apostado por las luminarias LED para la iluminación de todas nuestras oficinas.



Emisiones de vehículos:

Desde hace tres años, debido al incremento de vehículos de empresa, la organización consideró que el Factor de Emisión era un aspecto a tener en cuenta en nuestra Evaluación de Aspectos Ambientales en el caso de las oficinas de Bilbao y Madrid, ya que la oficina de Derio no cuenta con flota de vehículos.

En Boslan los vehículos son todos de alquiler, de manera que son nuevos o kilómetro cero, lo que influye en un menor consumo.



Generación de residuos:



Todos los residuos generados y evaluados (tanto en nuestro trabajo en los diferentes centros como los derivados de nuestros trabajos de diseño y obra) son gestionados por **Gestores Autorizados**.

Proveedores:

Todos nuestros proveedores son de nuestro entorno, contribuyendo a un menor impacto ambiental en los desplazamientos derivados de nuestra colaboración.

Quejas y reclamaciones:

Debemos señalar que no **se han recibido quejas, reclamaciones o sanciones** del sistema de gestión ambiental.